

Neubau Logistik- und Güterumschlagszentrum Kuoni, Domat/Ems

Bauherr

Gebrüder Kuoni
Via Zups 2
7013 Domats / Ems

Architekt

preisig + wasser architektur
Bergstrasse 23
8953 Dietikon

Plaung der Heizungs-, Lüftungs-, Kälte-, Sanitär- und Sprinkler-Anlagen

Balzer Ingenieure AG
Bahnhofplatz 7
7000 Chur
Telefon 081 256 50 10
Fax 081 256 50 19
info@balzer-ingenieure.ch
www.balzer-ingenieure.ch

Bauingenieur

Liesch Ingenieure AG
Wiesentalstrasse 83
7000 Chur
Telefon 081 354 95 50
Fax 081 354 95 58
mail@liesch.ch
www.liesch.ch

Elektroplanungen

Elektorplanung A. Hegger + P. Disch
Felsenastrasse 25
7000 Chur
Telefon 081 353 21 62
Fax 081 353 21 63
elplan@hegger.ch
www.hegger.ch

Im Jahr 2006 hat die Firma Gebrüder Kuoni AG mit Hauptsitz in Chur mit ihrer Muttergesellschaft, Planzer Transport AG mit Sitz in Dietikon ZH, beschlossen, die in Platznot geratene Gebäulichkeit in Chur zu ersetzen.

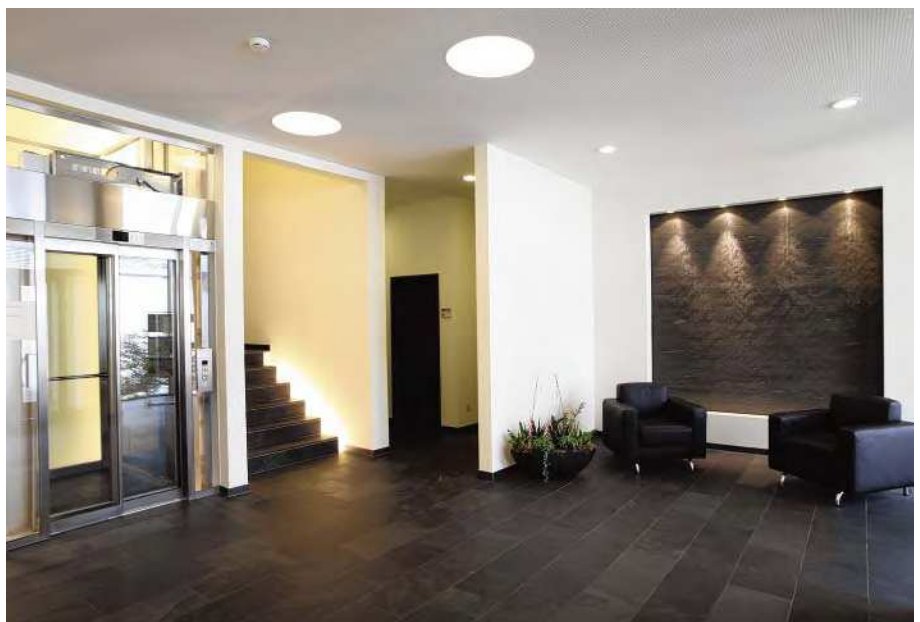
Da am vorhandenen Standort keine Expansionsmöglichkeiten bestanden, wurde Herr Roland Jäggi, Geschäftsführer der Firma Kuoni einerseits und in der Geschäftleitung der Firma Planzer andererseits, auf der Suche nach einem geeigneten Grundstück in Domat/Ems fündig.

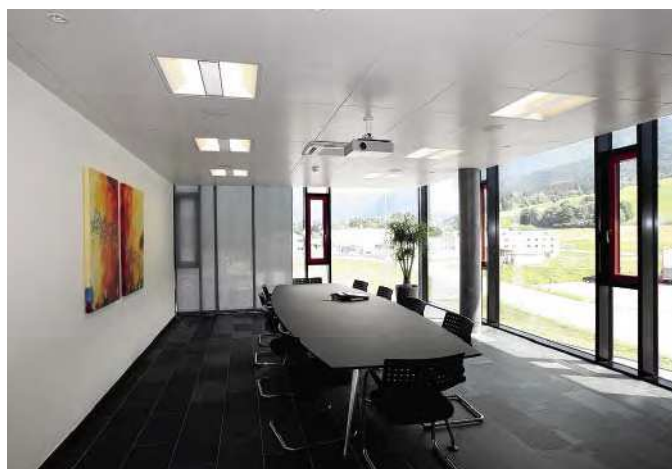
Nach dem Erwerb des ca. 20 000 m² grossen Grundstücks für die Errichtung der Baute und dem ca. 5500 m² grossen Grundstück von der Ems Chemie zur Erstellung eines LKW-Parkplatzes war zur Festlegung der Erschliessung noch ein Quartierplanverfahren von Nöten.

Das Grundstück in Domat/Ems, einerseits westlich des Strassenübergangs zu Felsberg und andererseits zwischen der Bahnlinie Chur – Domat/Ems und der Kantonsstrasse (der Emserstrasse) gelegen, bot optimale Voraussetzungen, die an den Neubau gesetzten Bedürfnisse der Firma Kuoni abzudecken.

Wichtige Voraussetzungen waren die Anbindung zur Bahn SBB und RhB und ein möglichst naher Zugang zur Autobahn, mit einer möglichst geringen Belastung von Wohnquartieren durch den LKW-Verkehr.

Im Anschluss an das Quartierplanverfahren hat unser Planungsbüro preisig + wasser architektur mit Sitz in Dietikon, im Sommer 2006 mit den Projektplanungsarbeiten begonnen.





Im März 2007 wurde das Baugesuch bei der Gemeinde Domat/Ems eingereicht.

Der Spatenstich erfolgte im Juli 2007, im Dezember 2008 wurde das Gebäude fertig erstellt und von der Firma Kuoni anschliessend bezogen.

Wichtige Projektkomponenten beinhalten einen klaren und möglichst ungefährlichen Verkehrsfluss auf dem Areal sowie eine einfache Orientierbarkeit der einzelnen Be-

reiche, was im Wesentlichen durch eine einfach strukturierte Architektur erreicht werden konnte. Die Materialwahl sowie die Farbgebung sollten diesen Willen unterstreichen und durch die grosse Volumetrie von 125 000 m³ eine klar definierte und doch sanft in die Landschaft eingebettete Eigenständigkeit darstellen. Durch die aluminiumfarbene Wellmetallfassade wurde eine diskrete Erscheinung der grossen Baumasse erzielt. Dem gegen-

über wurden die Betonteile dunkel eingefärbt, um dieser ganzen Masse einen klar definierten Rahmen und Abschluss zu verleihen. Die starke Ausdruckskraft dieser dunklen Betonteile, verstärkt durch die an den Gebäude-Ecken platzierten Nottreppenhäuser, nimmt zudem die dominanten felsigen Bergflanken im Umfeld dieses Ortes bestens auf.

Nicht nur architektonische und betriebstechnische Überlegungen bildeten die grosse He-



Ausführung der RWA Koordination, Foppa AG, Chur



Die Firma STU-DACH wurde beauftragt die Flachdacharbeiten auszuführen. Die Herausforderung wurde mit Freude angenommen. Es ist uns gelungen in der kurzen Bauzeit, die 6000 m² Abdichtung, die Isolation und die Begrünung einzubauen. Die Spenglerarbeiten wurden in CNS ausgeführt und in derselben Zeit erstellt. Haben Sie schon ein STU-DACH? Wir stehen für Kompetenz in der Gebäudehülle.



Die folgenden Vorgaben der Bauherrschaft konnten weitgehendst eingehalten und umgesetzt werden.

- Untergeschoss:** 100 PKW-PP und ca. 1200 m² Lager
- Erdgeschoss:** Warenumschlagsfläche ca. 3900 m²
20 LKW – Rampenplätze
- Bahnanschlagshalle:** SBB/RhB 2 Geleise
Total 17 Bahnwagenplätze
- Lagerfläche:** Total ca. 18 000 m²
- Bürofläche:** Total ca. 2000 m²
- Servicegebäude:** LKW-Servicestrasse / Waschstrasse / Tankstelle
- Gaslager:** Lager und Umschlag von Gasbehältnissen.



ausforderung dieses Projekts. Auch technische Überlegungen und Vorschriften wie der ganze Brandschutzbereich mit Sprinkleranlagen, Brandmeldeanlagen und Entrauchungsanlagen, selbstverständlich gemäss den neusten Vorschriften, spielten für die Bauherrschaft eine finanziell nicht unbedeutende Rolle.

preisig + wasser architektur, Dietikon

Sicheres, flexibles und rationelles Verladen

Gilgen-Verladerampen in Kombination mit Toren und Tordichtungen entsprechen allen Bedürfnissen nach Mobilität, Funktionalität und Wirtschaftlichkeit. Sie dienen als sichere Verbindung zwischen der Gebäuderampe und dem Fahrzeug. Seit Jahren sind sie bei Gross- und Kleinverteilern, Transportunternehmen, Logistik-Zentren, Industrie, Chemie, usw. im Einsatz und garantieren ein sicheres, flexibles und rationelles Verladen.

Die Verladerampen sind in einer sehr soliden und vielfach bewährten Eigenkonstruktion gebaut mit 6000 kg Tragkraft. Durch die stufenlose Längen-, Breiten- und Höhenanpassung entsteht eine lückenlose Verbindung zwischen Fahrzeug und Rampe. Die Bedienung erfolgt über ein 4-Knopf Bedienungselement mit Hauptschalter und automatischer Rückstellung in die Grundlage.

Gilgen-Tordichtungen sind ein wichtiger Bestandteil jeder Verladestation. Sie schützen Mitarbeiter und Ladegut vor Wettereinflüssen, bringen erhebliche Einsparungen an Heizkosten und bewahren gekühlte Lager vor grossen Energieverlusten.

Projekt Kuoni Transport AG

Auf Schiene und Strasse durch die ganze Schweiz – für das neue Logistikzentrum der Kuoni Transport AG wurde die Gilgen Logistics für die Lieferung der 20 Anpassrampen, 28 Sektionaltore und der Höhenverschiebbaren Bahnverladerampe für den Güterumschlag zwischen SBB und der Rhätischen Bahn

beauftragt. Die unterschiedlichen Höhen der Normal- und Schmalspurbahnwagen lassen sich mit der verstellbaren Betonbrücke (Bahnsteig) in einer Länge von 30 m sicher und rationell einstellen.

Gilgen Logistics AG
Im Grüt 1
4225 Brislach
Telefon 061 785 85 85
Fax 061 785 85 79
info@gilgen.com
www.gilgen.com



Höhenverschiebbare Bahnverladerampe für den Güterumschlag zwischen SBB und Rhb.



Anpassrampen für ein flexibles, rationelles und sicheres verladen.